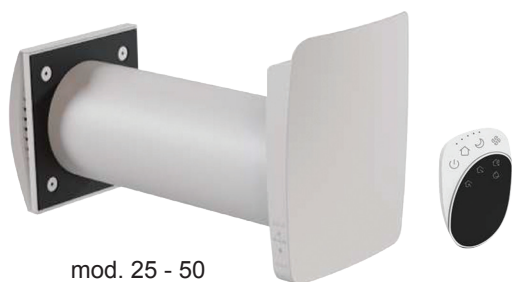


# VMC PUNTUALE 25 - 50 - 65

Système d'échange d'air ponctuel avec récupération de chaleur intégrée



mod. 25 - 50



mod. 65



DES ÉCONOMIES  
ÉNERGIE



REMPACEMENT  
DE L'AIR



FILTRATION  
DE L'AIR



EFFICACITÉ  
97%



RÉCUPÉRATION  
ÉNERGIE



INSTALLATION  
PLUG AND PLAY

## Caractéristiques techniques et constructives

VMC PUNTUALE 25 - 50 - 65 est le récupérateur de chaleur avec échangeur céramique qui permet la création de systèmes de ventilation mécanique ponctuels avec récupération d'énergie. Il contribue considérablement à l'amélioration de la classe énergétique des bâtiments. Le design moderne de VMC PUNTUALE se marie parfaitement aux murs des environnements les plus sophistiqués. L'ouverture d'air, créée uniquement sur la face supérieure, augmente le confort et élimine les courants d'air gênants.

Avec un débit allant jusqu'à 64 m<sup>3</sup>/h, la VMC PUNTUALE 25 - 50 - 65 échange et filtre l'air de manière optimale.

Le résultat : un air plus sain, plus respirable et plus pur, mais sans gaspillage d'énergie.

L'échange d'air réduit l'humidité avec pour avantage de prévenir ou d'éliminer la formation de moisissures.

VMC PUNTUALE est équipée en standard d'une télécommande infrarouge pour gérer le mode de fonctionnement et la vitesse du ventilateur et dispose de nombreuses fonctions : free refroidissement, ventilation seule, ventilation avec récupération, activation en fonction de l'humidité.

VMC PUNTUALE 25 est idéale pour la ventilation mécanique contrôlée de pièces jusqu'à 10 m<sup>2</sup> pour chaque appareil, VMC PUNTUALE 50 pour des pièces jusqu'à 20 m<sup>2</sup> VMC PUNTUALE 65 pour des pièces jusqu'à 30 m<sup>2</sup>. Pour les pièces plus grandes, il est possible d'installer plus d'appareils pour chaque pièce.

La VMC PUNTUALE peut être installée presque partout car il suffit de réaliser un trou traversant sur la paroi extérieure d'un diamètre de 100 mm pour les modèles 25 et 160 mm pour les modèles 50 et 65 et d'embarquer l'alimentation électrique monophasée. machine.

Modèle	Débit d'air m <sup>3</sup> /h	Code	€
<b>VMC PUNTUALE 25</b>	25	<b>75801419</b>	<b>420,00</b>
<b>VMC PUNTUALE 50</b>	50	<b>75801420</b>	<b>440,00</b>
<b>VMC PUNTUALE 65</b>	64	<b>75801421</b>	<b>520,00</b>

## VMC PUNTUALE 25 - 50 conçu pour le silence



**MAX 26 dB**

**MED 16 dB**

**MIN 7 dB**

VMC PUNTUALE 25 - 50 ils sont équipés d'une isolation acoustique permettant de réduire les bruits extérieurs de 42 dB et d'un volet coupe-vent qui empêche les courants d'air indésirables de pénétrer dans la maison lorsque l'appareil n'est pas en fonctionnement.

La conception du ventilateur et les isolants acoustiques garantissent d'excellentes performances acoustiques à toutes les vitesses.

- 1 SORTIE D'AIR VERS LE HAUT  
Pas de brouillons ni d'esthétique gênants  
impeccable 2 TOUCHES

### TACTILES

Design sophistiqué avec LED transparentes et boutons capacitifs

### 3 RÉCUPÉRATION DE CHALEUR CELLULAIRE HEXAGONAL

Très haute efficacité de récupération jusqu'à 97% 4 VENTILATEUR FAIBLE BRUIT

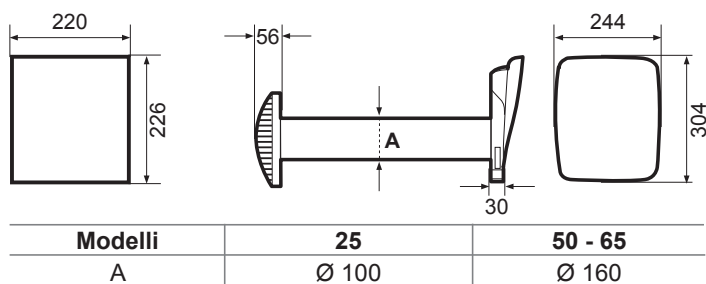
La forme des pales du ventilateur a été conçue pour l'application spécifique afin d'obtenir des paramètres de silence aux plus hauts niveaux.



# VMC PUNTUALE 25 - 50 - 65

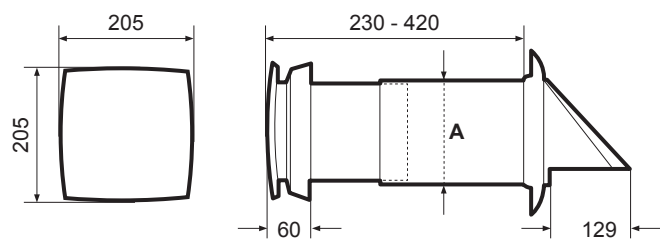
Système d'échange d'air ponctuel avec récupération de chaleur intégrée

## Dimensions VMC PUNTUALE 25 - 50



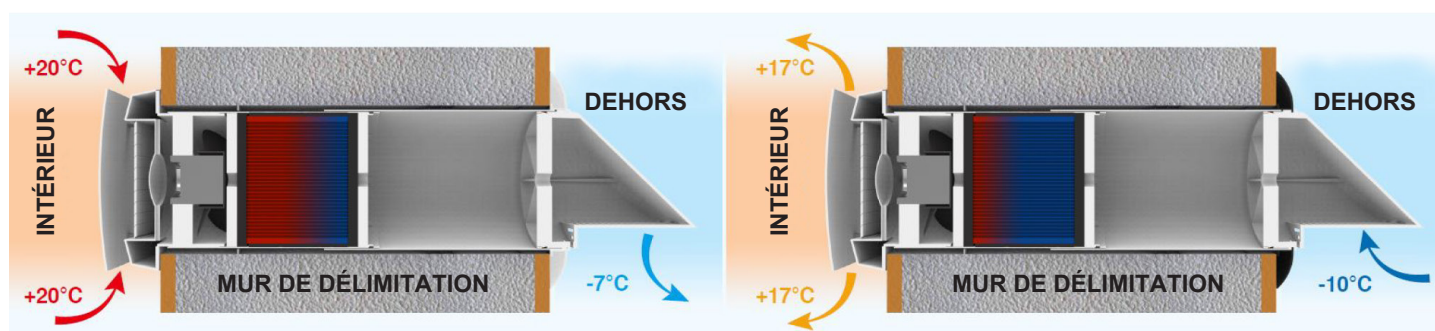
Valeurs en mm

## Dimensions VMC PUNTUALE 65



Valeurs en mm

## Schéma de fonctionnement VMC PUNTUALE 65 (mode hiver)



### Premier cycle

L'air chaud pollué est extrait de l'environnement et en passant par le récupérateur d'énergie en céramique, le récupérateur absorbera la chaleur et l'humidité. En 65 secondes de ventilation, le récupérateur absorbe l'énergie thermique de l'air extrait. Ensuite, le ventilateur inverse le flux d'air.

### Deuxième cycle

L'air frais extérieur circule à travers le récupérateur de chaleur et absorbe la chaleur et l'humidité accumulées, de sorte que la température du flux d'air soufflé se rapproche le plus possible de la température ambiante. En 65 secondes, lorsque le récupérateur refroidit, l'énergie est récupérée et le ventilateur passe en mode extraction d'air. Le cycle recommence depuis le début.

## Tableau des données techniques VMC PUNTUALE 25 - 50

Modèle	U.M.	VMC PUNTUALE 25				VMC PUNTUALE 50			
		Max	Med	Min	Sup. Min	Max	Med	Min	Sup. Min
Vitesse									
Débit d'air	m <sup>3</sup> /h	25	15	9	7	50	30	19	12
Portée du renouvellement	m <sup>3</sup> /h	12,5	7,5	4,5	3,5	25	15	9,5	6
Bruit à 3 mètres	dB(A)	28,5	18,6	7,8	4	26,4	16,4	7,6	5
Efficacité récupération énergie		Jusqu'à 97%							
Type de récupérateur		Céramique hexagonale							
Classe de protection		IPX4							
Source de courant		230V/1/50Hz							

## Tableau des données techniques VMC PUNTUALE 65

Modèle	U.M.	VMC PUNTUALE 65
Fréquence	Hz	50/60
Source de courant		230V/1/50Hz
Pouvoir absorbé	W	12
Consommation de courant	A	0,08
RPM max		2000
Débit d'air	m <sup>3</sup> /h	20 / 42 / 64
Pression sonore	dB(A)	≤ 36,7
Efficacité du récupérateur		UP TO 97%
Degré de protection		IP22
Diamètre du canal	mm	157
Poids	Kg	6