

# A\_GTX 160 - 220 - 300 - 400 - 600 - 800

Generatori di acqua calda sanitaria ad accumulo a gas a camera stagna per uso industriale

A\_GTX 160



A\_GTX 220



A\_GTX 300



A\_GTX 400



A\_GTX 600



A\_GTX 800



ERP  
READY



BASSE  
EMISSIONI NO<sub>x</sub>



SCALDACQUA  
A GAS



USO  
INDUSTRIALE



ACQUA CALDA  
SANITARIA

## Caratteristiche tecniche e costruttive

La nuova gamma A\_GTX 160 - 220 - 300 - 400 - 600 - 800 è stata progettata nel rispetto del nuovo regolamento ErP 2018 a basso NO<sub>x</sub>.

A\_GTX è uno scaldacqua per la produzione di acqua sanitaria ad accumulo da 160 a 800 litri in base al modello.

La funzione di questi apparecchi è di generare acqua calda sanitaria attraverso lo scambio di calore tra i prodotti della combustione del bruciatore e l'acqua presente nel serbatoio ad accumulo.

La combustione avviene in maniera completamente stagna rispetto all'ambiente che contiene l'apparecchio, prelevando l'aria necessaria alla combustione dall'esterno e scaricando i prodotti della combustione stessa sempre all'esterno.

La camera di combustione stagna, è posta nella parte inferiore dell'apparecchio.

### BOILER

È costruito con una robusta lamiera e garantisce una notevole resistenza alla pressione.

È inoltre sottoposto internamente ad un trattamento di vetrocerellanatura.

Per consentire l'ispezione della parte interna e la pulizia è prevista una flangia Ø120.

### CAMERA DI COMBUSTIONE

È posta nella parte inferiore dell'apparecchio e contiene: bruciatore, collettore, iniettori.

La camera è a tenuta stagna rispetto all'ambiente in cui viene installato l'apparecchio.

### CALOTTA ESTRAZIONE FUMI

Un ventilatore situato nella calotta superiore provvede sia all'alimentazione dell'aria sia all'evacuazione dei prodotti della combustione. La calotta è orientabile a 360°.

In caso di anomalo funzionamento del ventilatore o di ostruzione dei condotti, un pressostato interrompe l'afflusso del gas al bruciatore.

KIT SCARICO FUMI (obbligatorio installare il kit fornito dal costruttore dell'apparecchio)

Da scegliere fra quelli previsti in base alle esigenze d'installazione. Permette il collegamento della camera di combustione con l'esterno, per portare l'aria di combustione al bruciatore e di permettere lo scarico dei fumi.

### PANNELLO STRUMENTI

Contiene tutto ciò che serve per comandare e regolare il normale funzionamento dell'apparecchio: termostato di regolazione, interruttore di accensione, pulsante di sblocco luminoso, spia luminosa di funzionamento, termometro.

### ANODO DI MAGNESIO

Per proteggere l'apparecchio da correnti galvaniche che possono corrodere l'interno l'apparecchio, vengono installati di serie due anodi al magnesio, uno nella flangia d'ispezione ed uno nella parte superiore dell'apparecchio.

Modello	Portata Termica kW	Potenza Termica kW	Codice	€
A_GTX 160	13,00	12,00	37301013	3.180,00
A_GTX 220	22,00	20,00	37301102	4.410,00
A_GTX 300	23,00	20,70	37301103	5.000,00
A_GTX 400	23,00	21,60	37301104	5.600,00
A_GTX 600	23,00	21,20	37301105	6.850,00
A_GTX 800	23,00	21,40	37301106	8.250,00

# A\_GTX 160 - 220 - 300 - 400 - 600 - 800

Generatori di acqua calda sanitaria ad accumulo a gas a camera stagna per uso industriale

## Accessori A\_GTX 160 - 220 - 300 - 400 - 600 - 800

Codice

€



### Kit scarico coassiale orizzontale C12

Griglia aspirazione / scarico	1 pz
Molla Ø 60 / 100	1 pz
Rosone Ø 100	2 pz
Tubo Ø 100 x 640 M / M	1 pz
Tubo Ø 60 x 700 M / M	1 pz

37301017

140,00



### Kit scarico sdoppiato orizzontale C42 - C82

Condotto separato Ø 80	1 pz
Diaframma Ø 45	1 pz
Diaframma Ø 47	1 pz
Diaframma Ø 52	1 pz
Flangia Ø 60 - Ø 130	1 pz
Guarnizione Ø 80 x 9,5	1 pz
Riduzione Ø 80 F / Ø 60 M	1 pz
Rosone Ø 80	2 pz
Terminale Ø 80	2 pz
Tubo Ø 80 x 1000 M / M	2 pz

37301018

200,00



### Kit scarico coassiale verticale (Ø 60/100) C32

Curva Ø 60 / 100 M / F	1 pz
Guarnizione Ø 100 x 9,5	1 pz
Guarnizione Ø 60 x 9,5	1 pz
Terminale tetto Ø 60 / 100	1 pz

37301019

270,00

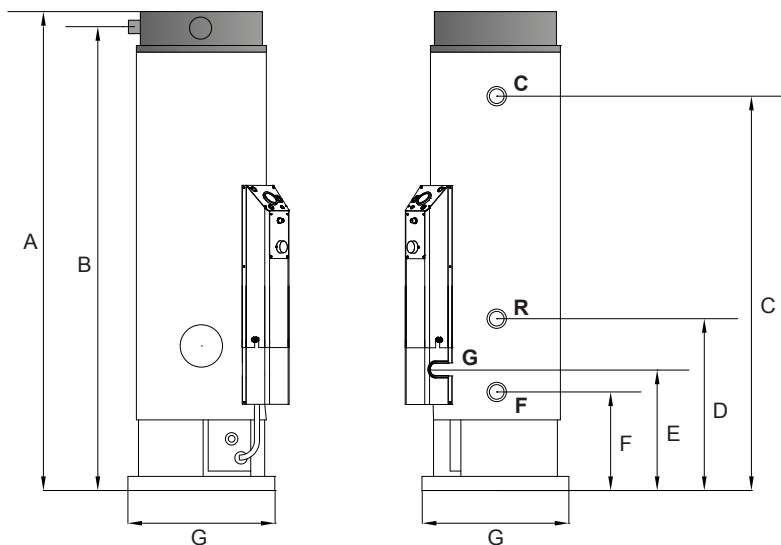


	Prolunga coassiale M/F con bicchiere Ø 60/100 - 1000 mm	37301040	74,00
	Prolunga coassiale M/F con bicchiere Ø 60/100 - 500 mm	37301041	60,00
	Curva coassiale M/F con bicchiere Ø 60/100 - 45°	37301042	56,00
	Curva coassiale M/F con bicchiere Ø 60/100 - 90°	37301043	60,00
	Curva M/F con bicchiere Ø 80 - 45°	37301044	44,00
	Curva M/F con bicchiere Ø 80 - 90°	37301045	44,00
	Prolunga con bicchiere Ø 80 - 250 mm	37301046	38,00
	Prolunga con bicchiere Ø 80 - 500 mm	37301047	44,00
	Prolunga con bicchiere Ø 80 - 1000 mm	37301048	56,00

# A\_GTX 160 - 220 - 300 - 400 - 600 - 800

Generatori di acqua calda sanitaria ad accumulo a gas a camera stagna per uso industriale

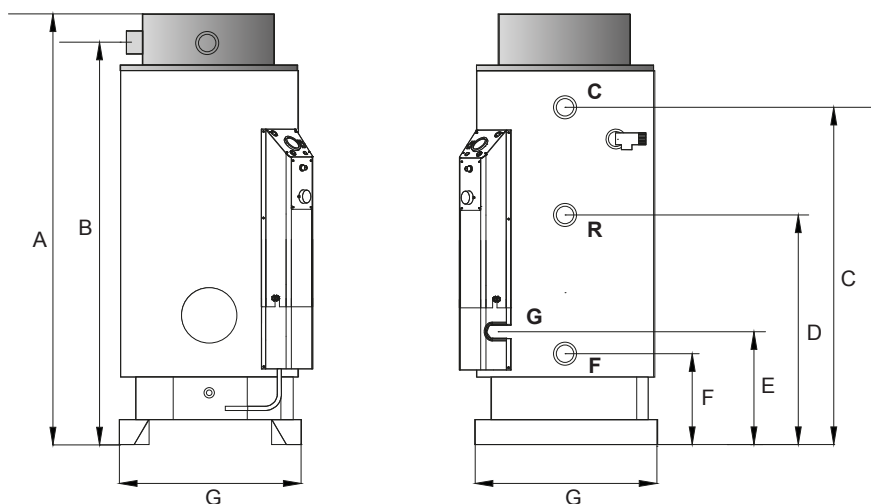
## Dimensioni e ingombri A\_GTX 160



A_GTX 160	
A	2005
B	1890
C	1725
D	720
E	415
F	395
G	520

**C** 3/4" uscita acqua calda  
**R** 3/4" ricircolo  
**F** 3/4" entrata acqua fredda  
**G** 1/2" ingresso gas

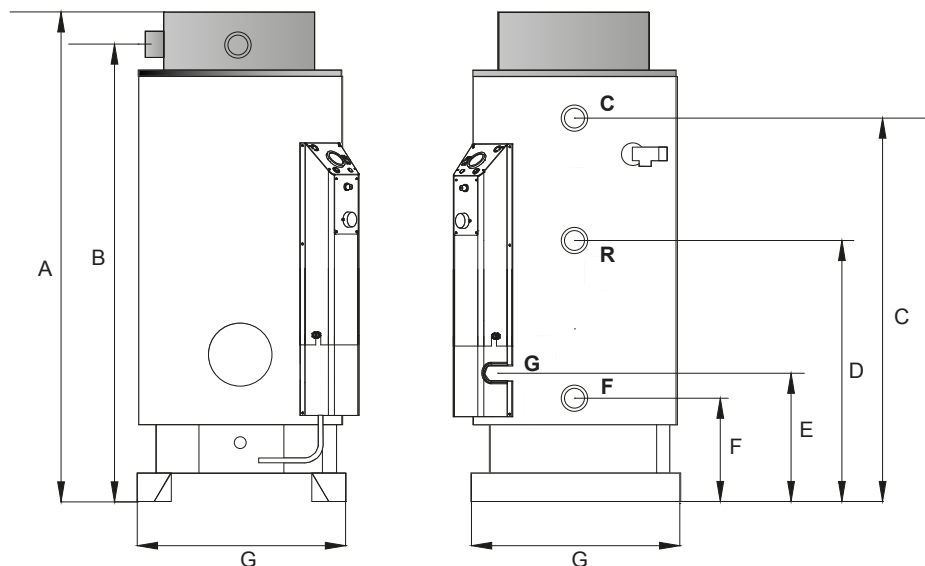
## Dimensioni e ingombri A\_GTX 220 - 300 - 400



	A_GTX 220	A_GTX 300	A_GTX 400
A	1560	1912	2275
B	1445	1795	2145
C	1285	1640	1985
D	960	960	1135
E	475	475	475
F	405	405	403
G	720	720	720

**C** 1" 1/4 uscita acqua calda  
**R** 1" 1/4 ricircolo  
**F** 1" 1/4 entrata acqua fredda  
**G** 1/2" ingresso gas

## Dimensioni e ingombri A\_GTX 600 - 800



	A_GTX 600	A_GTX 800
A	1950	2310
B	1830	2195
C	1655	2030
D	950	950
E	475	475
F	410	410
G	920	920

**C** 1" 1/4 uscita acqua calda  
**R** 1" 1/4 ricircolo  
**F** 1" 1/4 entrata acqua fredda  
**G** 1/2" ingresso gas

# A\_GTX 160 - 220 - 300 - 400 - 600 - 800

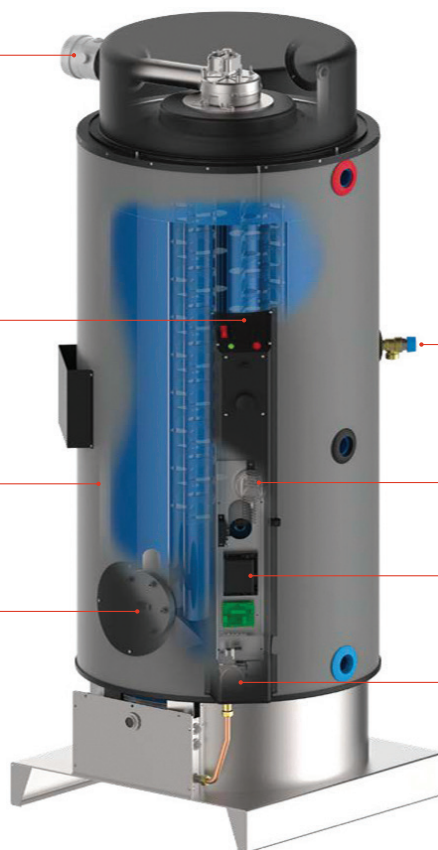
Generatori di acqua calda sanitaria ad accumulo a gas a camera stagna per uso industriale

Calotta di estrazione fumi

Pannello strumenti  
(termometro, termostato  
regolazione acqua,  
termostato sicurezza  
temperatura acqua)

Serbatoio in lamiera di prima  
scelta (spessore 2,5 e 4 mm)  
con trattamento interno di  
doppia smaltatura

Flangia di ispezione e pulizia  
calcio e anodo di magnesio  
per protezione dalla corrosione



Valvola di sicurezza  
da sovrappressione  
montata di serie

Pressostato  
sicurezza fumi

Controllo fiamma

Valvola gas

**Tabella dati tecnici generatori di acqua calda sanitaria A\_GTX 160 - 220 - 300 - 400 - 600 - 800**

Descrizione	U.M.	A_GTX 160	A_GTX 220	A_GTX 300	A_GTX 400	A_GTX 600	A_GTX 800
Portata termica	kW	13,0	22,0	23,0	23,0	23,0	23,0
Potenza termica	kW	12,0	20,0	20,7	21,6	21,2	21,4
Rendimento	%	93	91	90	94	92	93
Capacità	l	160	220	300	400	585	740
Consumo gas ( G20 - metano)	m <sup>3</sup> /h	1,4	2,3	2,4			
Consumo gas ( G31 - propano)	kg/h	1,0	1,7	1,8			
Ossido di azoto (NOx)	ppm	31	28	28	17	13	16
Ossido di azoto (NOx)	mg/kWh	55	50		30	24	28
Classe efficienza sanitario		B					
Profilo sanitario		XXL					
Livello sonoro	dB(A)	51					
Prelievo continuo - ΔT = 25 °C	l/h	420	690	710	740	730	740
Prelievo continuo - ΔT = 50 °C	l/h	210	340	360	370	360	370
Tempo di riscaldamento - ΔT = 25 °C	min	22	19	25	32	48	60
Tempo di riscaldamento - ΔT = 50 °C	min	45	38	51	65	96	121
Unico prelievo - ΔT = 25 °C *	l	372	528	720	960	1404	1776
Unico prelievo - ΔT = 50 °C *	l	186	264	360	480	702	888
Caratteristiche elettriche		220V/1/50Hz					
Pressione max acqua	kPa (bar)	600 (6)					
Peso a vuoto	Kg	120	175	208	245	248	303
Peso a pieno	Kg	280	395	508	645	833	1043

(\*) T accumulato 70° C - T fredda 10 °C