

DOMUS PELLETT

Termostufe idro a pellet



RISPARMIO
ENERGETICO



ALTA
EFFICIENZA



COMANDO REMOTO
DI SERIE



ARIA CALDA



RISCALDAMENTO
AD ACQUA

Caratteristiche tecniche e costruttive

Le termostufe sono generatori di calore in grado di svolgere contemporaneamente la funzione di una stufa e di una caldaia, infatti, oltre ad immettere aria calda nell'ambiente interno in cui viene installata la termostufa DOMUS PELLETT si integra in maniera ottimale all'impianto di riscaldamento idronico di tutta la casa.

La termostufa DOMUS PELLETT è dotata al suo interno di uno scambiatore di calore fumi/acqua in modo da raccogliere il calore e trasferirlo all'acqua dell'impianto sia per il riscaldamento che per la produzione di acqua calda sanitaria con accumulo A_RM1 SUPER HUB RADIATOR (vedi esempio a pag. 136).

Il controllo della potenza termica è gestito in automatico dal pannello elettronico integrato, che gestisce tutta la programmazione dell'impianto.

Con pochi comandi si imposta la temperatura che la termostufa provvederà a mantenere durante tutto il periodo di riscaldamento. La possibilità di utilizzo del cronotermostato incorporato permette di far funzionare la termostufa DOMUS PELLETT automaticamente e di metterla in funzione all'ora programmata.

DOMUS PELLETT è compatta ed esteticamente gradevole per offrire il massimo comfort per ogni tipo di ambiente domestico.

I pannelli laterali della termostufa sono offerti nei due colori, rosso o panna per meglio adattarsi all'arredo presente in casa.

| Modello | Potenza Termica kW | Portata Termica kW | Codice | € |
|----------------------------|-----------------------|-----------------------|----------|----------|
| Termostufa DOMUS pellet 14 | 12,5 | 13,6 | 37945001 | 4.220,00 |
| Termostufa DOMUS pellet 18 | 16,1 | 17,7 | 37945002 | 4.880,00 |
| Termostufa DOMUS pellet 22 | 19,4 | 21,7 | 37945003 | 5.240,00 |

Vantaggi DOMUS PELLETT



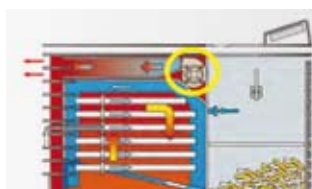
GRANDE RISPARMIO

La termostufa permette di scaldare con il pellet sia l'aria che l'acqua per i termosifoni, i sanitari e l'impianto a pavimento garantendo un risparmio fino al 60% rispetto a i sistemi tradizionali di riscaldamento.



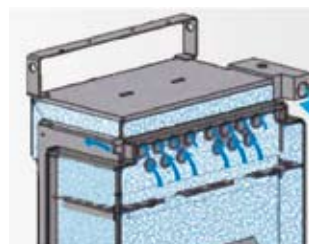
TERMOSTUFA DOMUS PELLETT 14

La schiena della caldaia contiene 6 tubazioni lungo le quali sono posti 6 turbolatori che imprimono un moto turbolento e centrifugo ai fumi. L'acqua scorre in controcorrente ai fumi che in questo modo cedono il massimo del loro calore.



VENTILAZIONE DI SERIE

Ventilazione di serie per poter distribuire aria calda nell'ambiente

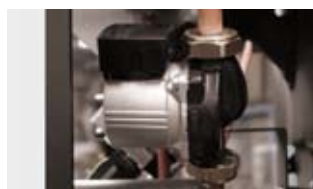


TERMOSTUFA DOMUS PELLETT 18 - 22

L'acqua si riscalda gradatamente lungo la caldaia della termostufa che presenta una capienza di 20 litri.

Quindi l'acqua in riscaldamento fluisce attraverso uno scambiatore a fascio tubiero formato da 14 tubi che è investito da fumi provenienti dalla camera di combustione.

Infine, sempre più calda, l'acqua raggiunge un bacino di raccolta posto sulla sommità della stufa assorbendo tutto il calore della termostufa.



COLLEGAMENTI IDRAULICI

La termostufa è completa di tutti gli elementi idraulici (pompa, valvola di sicurezza, di sfianto e pressostato) per riscaldare l'acqua ed è facilmente ispezionabile per manutenzioni e pulizie.

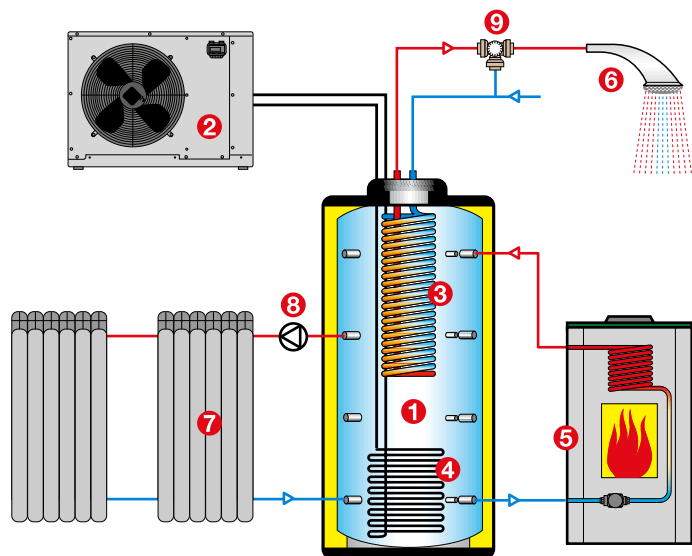
DOMUS PELLETT

Termostufe idro a pellet

HUB RADIATOR abbinato a termostufa idro DOMUS PELLETT

La termostufa idro DOMUS PELLETT nasce per essere abbinata come supporto alle nostre pompe di calore HUB RADIATOR. In questa configurazione viene prodotto un sistema ibrido totalmente assimilabile alle "Energie Rinnovabili".

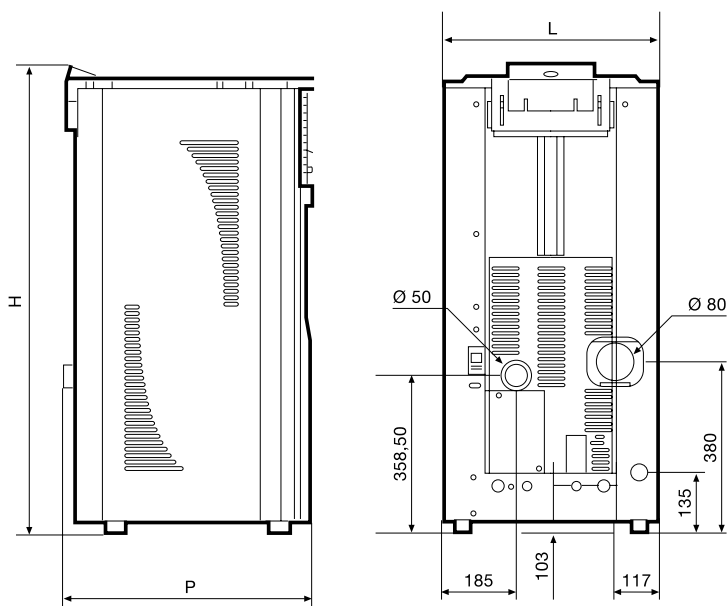
Tale binomio offre la possibilità di avere molta acqua calda e riscaldamento confortevole con temperature esterne fino a - 20 °C.



SCHEMA IMPIANTO

- 1 Accumulo inerziale di acqua tecnica
HUB RADIATOR A_RM1 300
- 2 Booster a PdC da esterno mod. HR 7.8
- 3 Scambiatore rapido ACS in rame da 4,54 m²
- 4 Scambiatore refrigerante/acqua ad immersione
- 5 Termostufa idro DOMUS PELLETT 18
- 6 ACS rapida prodotta da accumulo inerziale
- 7 Radiatori ECO PLUS
- 8 Circolatore impianto
- 9 Valvola miscelatrice ACS

Dimensioni DOMUS PELLETT



| Modello | L | H | P |
|-------------------------|------------|--------------|------------|
| DOMUS PELLETT 14 | 475 | 964 | 489 |
| DOMUS PELLETT 18 | 534 | 1.085 | 582 |
| DOMUS PELLETT 22 | 534 | 1.085 | 582 |

Valori espressi in mm

Tabella dati tecnici DOMUS PELLETT

| DESCRIZIONE | U.M. | DOMUS PELLETT 14 | DOMUS PELLETT 18 | DOMUS PELLETT 22 |
|-----------------------------------|--------|------------------|------------------|------------------|
| Portata termica globale | kW | 13,61 | 17,70 | 21,70 |
| Potenza termica min-max | kW | 4,17 - 12,46 | 7,70 - 16,10 | 7,70 - 19,40 |
| Potenza resa all'acqua min-max | kW | 3,32 - 10,48 | 5,90 - 12,30 | 5,90 - 15,60 |
| Potenza resa all'ambiente min-max | kW | 0,85 - 1,98 | 1,80 - 3,80 | 1,80 - 3,80 |
| Consumo orario min-max | kg/h | 0,90 - 2,80 | 1,65 - 3,60 | 1,65 - 4,40 |
| Efficienza min-max | % | 91,77 - 94,72 | 90,98 - 94,18 | 89,73 - 94,18 |
| Diametro tubo uscita fumi | mm | 80 | 80 | 80 |
| Capacità serbatoio | l - Kg | 26,2 - 17 | 38,5 - 25 | 38,5 - 25 |
| Autonomia min-max | h | 6,5 - 25,0 | 7,0 - 15,0 | 6,0 - 15,0 |
| Potenza elettrica di esercizio | W | 110 - 320 | 140 - 350 | 140 - 350 |
| Peso | Kg | 140 | 190 | 190 |